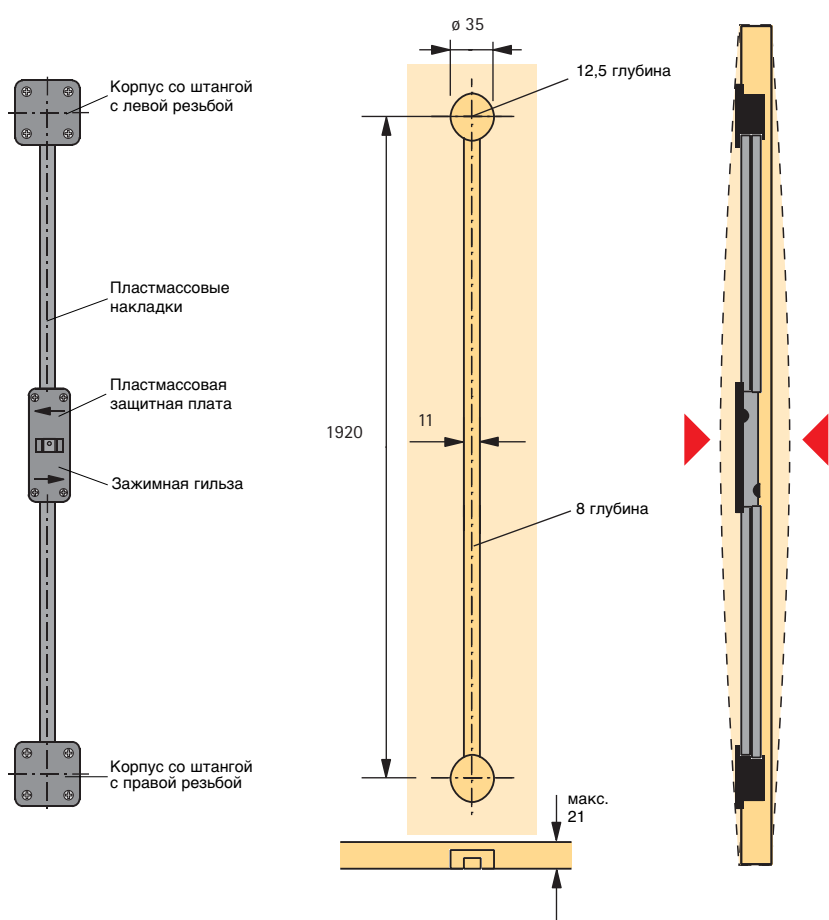
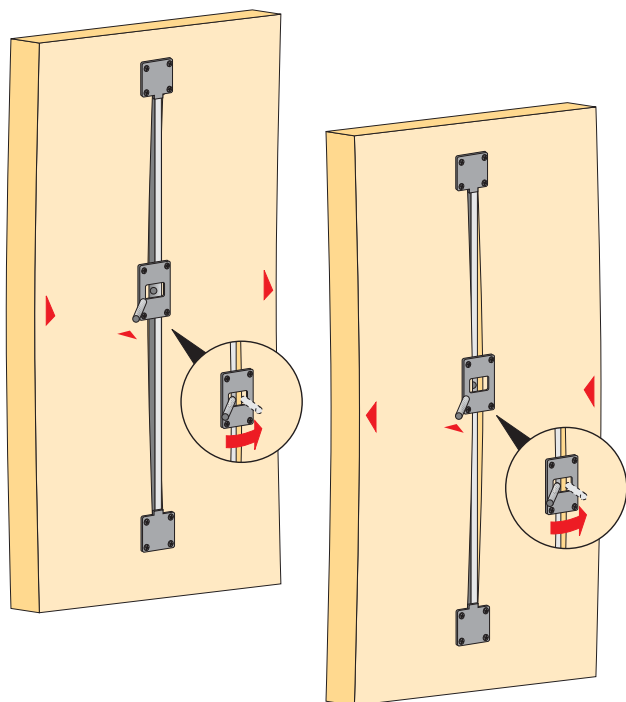


Комплект стяжек-выпрямителей для раздвижных дверей



- Двери толщиной свыше 16 мм и высотой до 2600 мм можно выправить после деформации. Стяжки-выпрямители можно использовать и для того, чтобы предотвратить деформацию двери.
- Рекомендуется использование 2-х комплектов фурнитуры на одну дверь!
- Простая установка. Каждая резьбовая штанга соответственно с правой и левой резьбой вкручиваются в гильзу с внутренней резьбой. Кроме того, каждая штанга закрепляется с помощью корпуса в отверстиях 35 мм. Вращением гильзы обеспечивается растяжение или сжатие поверхности двери.
- Прокручиванием зажимной гильзы обеспечивается напряжение растяжения или нажима, тем самым осуществляется выверка вогнутых или выпуклых дверей.
- Использование защитных планок и плат позволяет избежать повреждения мебели и одежды.

Артикул	Кол-во
0 045 198	2 комплекта
0 073 347	50 комплектов



Состав комплекта:

1 корпус со штангой с правой резьбой



1 пластмассовая защитная плата



1 корпус со штангой с левой резьбой



2 пластмассовые накладки



1 зажимная гильза



2 держателя защитной планки

