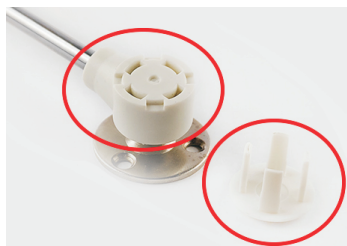


ADAPTER DO PODNOŚNIKA GAZOWEGO

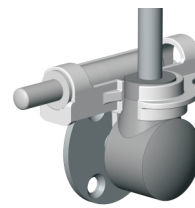
Airtic®
professional



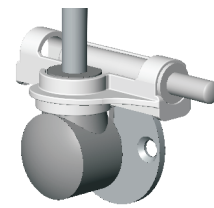
WSPÓŁPRACUJE
Z OKRĄGŁYM TYPEM ZACZEPU



UNIERSALNY MONTAŻ

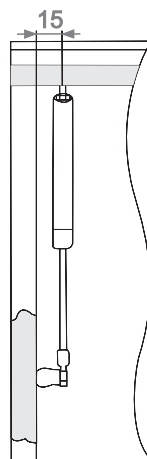
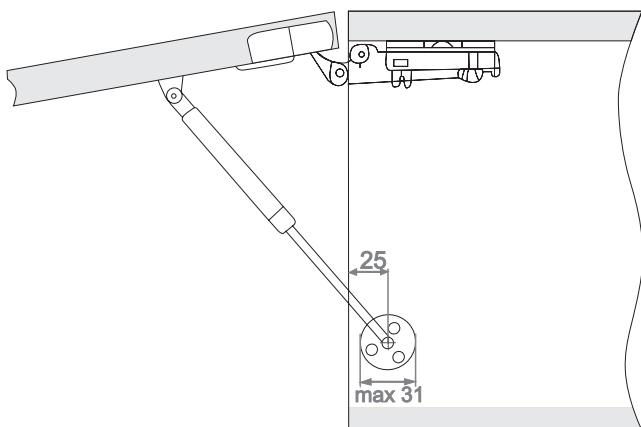


LEWA
STRONA



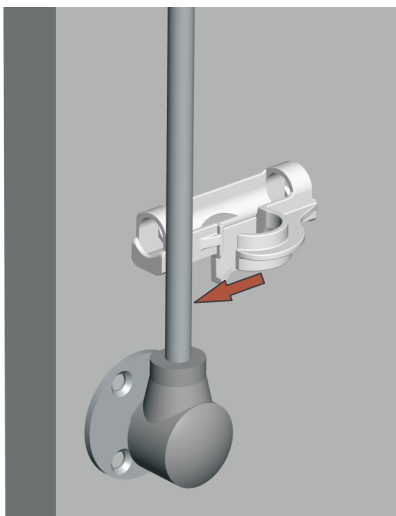
PRAWA
STRONA

WYMAGANA POZYCJA ZACZEPU PODNOŚNIKA GAZOWEGO:



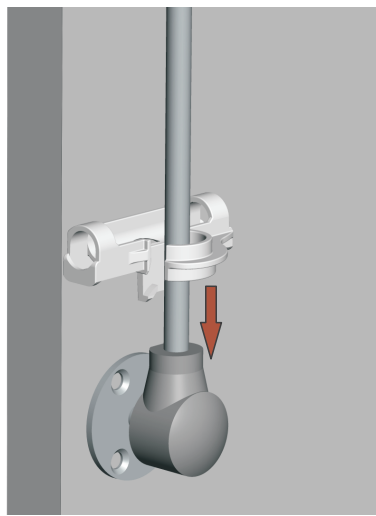
MONTAŻ ADAPTERA:

1.



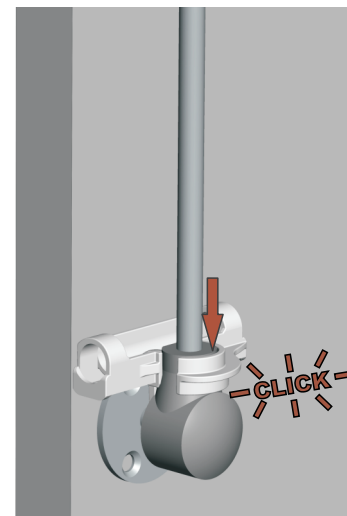
NAŁÓŻ ADAPTER NA ZAMONTOWANY
PODNOŚNIK GAZOWY
(DLA PRAWY STRONY NASUŃ ADAPTER OD PRZODU)

2.



NASUŃ NA ZACZEP

3.



DOCIŚNIJ DO MOMENTU
ZABLOKOWANIA

4.

WSUŃ AMORTYZATOR
AIRTIC PROFESSIONAL

